



Pelafen[®] Baby[®] 6m⁺

Suplement diety

Phyto
Pharm

ZAWIESINA
WYCISKANA Z KAPSUŁKI
smak owocowy
20 kapsułek twist-off

Specjalnie dobrany kompleks składników naturalnego pochodzenia – wyciąg z lipy, owoc bzu czarnego, beta-glukan oraz witamina C i cynk zawarte w produkcie **Pelafen Baby 6m+** dostarczają organizmowi składniki potrzebne w przypadku wyziębienia organizmu przy zmiennej pogodzie, a także w okresach jesienno-zimowych i przesilenia wiosennego:

- **lipa** wspiera prawidłowe funkcjonowanie gardła i strun głosowych oraz wspomaga układ immunologiczny,
- **owoc bzu czarnego** wspomaga naturalne funkcje immunologiczne organizmu,
- **witamina C i cynk** wspomagają prawidłowe funkcjonowanie układu odpornościowego, co odgrywa kluczową rolę w utrzymaniu organizmu w dobrej kondycji,
- **beta-glukany 1,3/1,6 D** – to naturalne polisacharydy występujące w ścianach komórkowych mikroorganizmów z gatunku *Saccharomyces cerevisiae*.

Kontrolowany proces produkcji oraz wysoka jakość składników zapewniają odpowiednią jakość produktu.

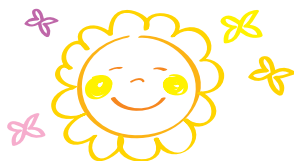
SKŁADNIKI: Zawartość kapsułki: olej słonecznikowy rafinowany, olej kokosowy całkowicie uwodorniony, sacharoza, ekstrakt z kwiatostanu lipy (*Tiliae inflorescentia*), witamina C (kwas L-askorbinowy), ekstrakt z owoców bzu czarnego (*Sambuci fructus*), cynk (glukonian cynku), beta-glukany z drożdży (*Saccharomyces cerevisiae*).

Składniki otoczki: żelatyna, substancja utrzymująca wilgoć – glicerol, barwniki: dwutlenek tytanu, koszenila, tlenki i wodorotlenki żelaza.

ZALECANE SPOŻYCIE: dzieci powyżej 6. miesiąca do 2. roku życia zawartość 1 kapsułki 2 razy dziennie, powyżej 2. roku życia zawartość 1 kapsułki 3 razy dziennie.

SPOSÓB UŻYCIA: końcówkę kapsułki należy ścisnąć, przekroić i oderwać. Następnie wycisnąć jej zawartość bezpośrednio do ust, na łyżeczkę lub dodać do pokarmu.

UWAGA: należy zwrócić uwagę, aby dziecko nie połknęło otoczki kapsułki.



OSTRZEŻENIA: Nie należy spożywać w przypadku nadwrażliwości na którykolwiek ze składników preparatu. Nie należy przekraczać zalecanej porcji do spożycia w ciągu dnia.

Preparat nie może być stosowany jako substytut zróżnicowanej diety. Zrównoważona dieta oraz zdrowy tryb życia są ważne dla prawidłowego funkcjonowania organizmu.

| SKŁADNIKI | WYPEŁNIENIE 2 KAPSUŁEK | WYPEŁNIENIE 3 KAPSUŁEK |
|---|--------------------------------------|--------------------------------------|
| Ekstrakt z kwiatostanu lipy | 34 mg | 51 mg |
| Witamina C | 32 mg 40% RWS* | 48 mg 60% RWS* |
| Ekstrakt z owoców bzu czarnego | 30 mg ekwiwalent 3,0 g owoców bzu | 45 mg ekwiwalent 4,5 g owoców bzu |
| Cynk | 2,6 mg 26% RWS* | 3,9 mg 39% RWS* |
| Beta-glukany z drożdży (<i>Saccharomyces cerevisiae</i>) | 2 mg | 3 mg |

* RWS – referencyjna wartość spożycia

Nr partii: podany na opakowaniu.

Najlepiej spożyć przed końcem: data podana z boku opakowania.

Warunki przechowywania: przechowywać w temperaturze poniżej 25°C, w oryginalnym kartoniku, w sposób niedostępny dla małych dzieci. Chronić przed światłem.

Producent: Phytopharm Kłęka S.A., Kłęka 1, 63-040 Nowe Miasto nad Wartą.

